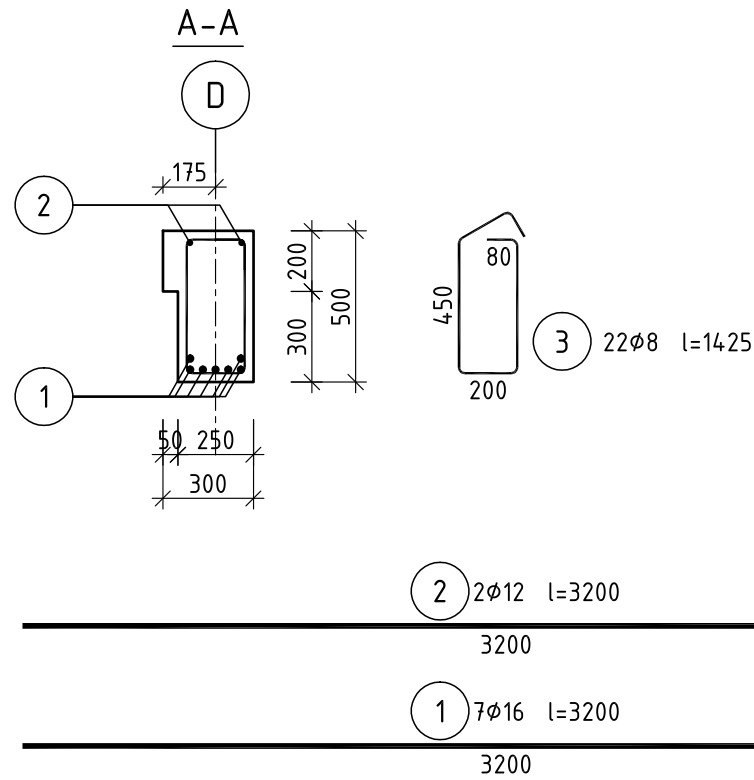
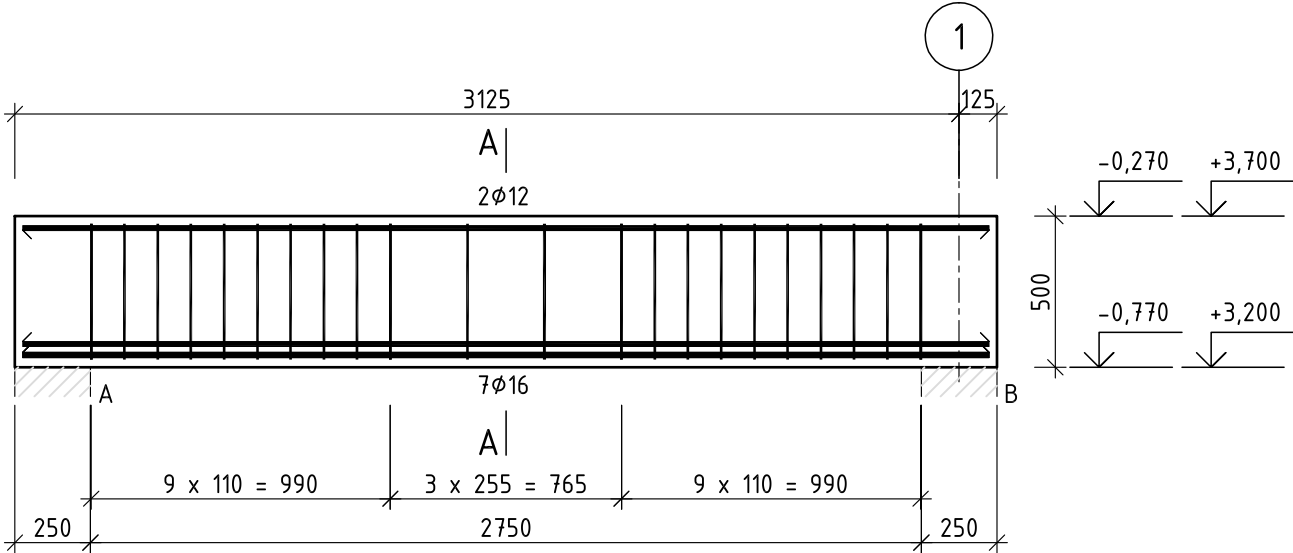


Podciąg P3

Wykonać 2 szt.




Beton C20/25 (B25)
Stal B500SP
Otulina $c_{nom}=15+10=25$ mm

Wykaz zbrojenia

Nr pręta	Średnica [mm]	Długość [mm]	Liczba [szt.]			Długość całkowita [m]			
			prętów w 1 elemencie	elementów	całkowita prętów	B500SP			
						Ø8	Ø12	Ø16	
Podciąg P3 – wykonać 2 szt.									
1	16	3200	7	2	14			44,80	
2	12	3200	2	2	4		12,80		
3	8	1425	22	2	44	62,70			
Długość całkowita wg średnic						[m]	62,8	12,9	44,8
Masa 1mb pręta						[kg/mb]	0,395	0,888	1,578
Masa prętów wg średnic						[kg]	24,8	11,5	70,7
Masa prętów wg gatunków stali						[kg]	107,0		
Masa całkowita						[kg]	107		

UWAGA: Długość pręta jest długością obliczoną na podstawie wymiarów w osi pręta (metoda B wg PN-EN ISO 3766:2006)

ARCHIprojekt Włodzimierz Banaś ul. M. Skłodowskiej-Curie 88, 59-300 Lubin tel/fax (076) 846-16-16, 846-16-17 NIP 692-102-55-87				
Inwestor:	Gmina Chocianów, ul. Ratuszowa 10, 59-140 Chocianów	Nr arch:	03/16	
Obiekt:	Dolnośląski Delfinek - mała pływalnia przy Szkole Podstawowej w Chocianowie	Stadium:	P-W	
Adres:	ul. Wesola 16, 59-140 Chocianów, dz. nr 183, obręb 3 Chocianów	Data:	04-06-2016	
Rysunek:	Podciąg P3	Skala:	1:25	
Branża:	KONSTRUKCJA	Nr upr.:	Zakres uprawnień:	Podpis: Rys. nr:
Projektant branży arch. :	mgr inż. Marcin Sikora	7/DOŚ/03	uprawniony do projektowania w specj. konstr.-bud. bez ograniczeń	 K36W
Sprawdzający branży arch. :	mgr inż. Paweł Baranowski	223/01/DUW	uprawniony do projektowania w specj. konstr.-bud. bez ograniczeń	